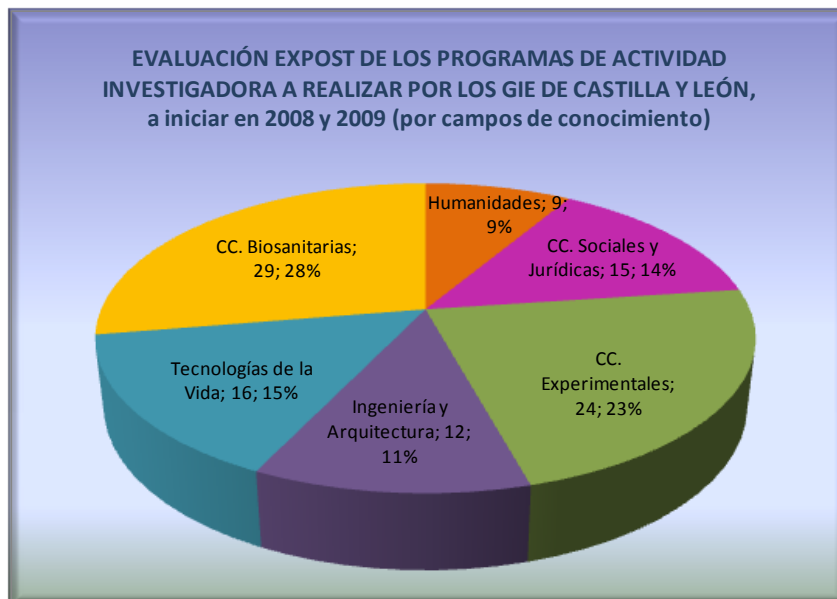
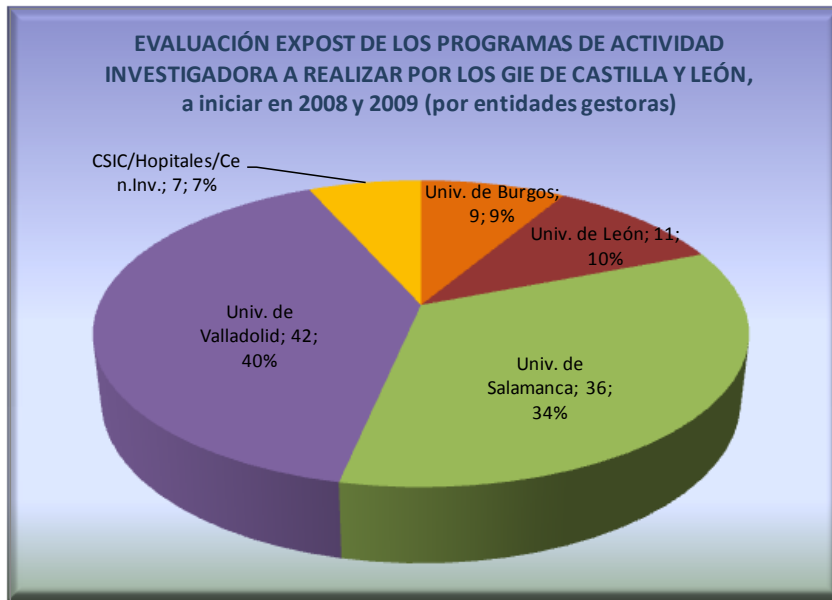


RESULTADOS DE LA EVALUACIÓN EXPOST Ayudas a los Programas de Investigación de los Grupos de Investigación de Excelencia de Castilla y León (a iniciar en los años 2008 y 2009)

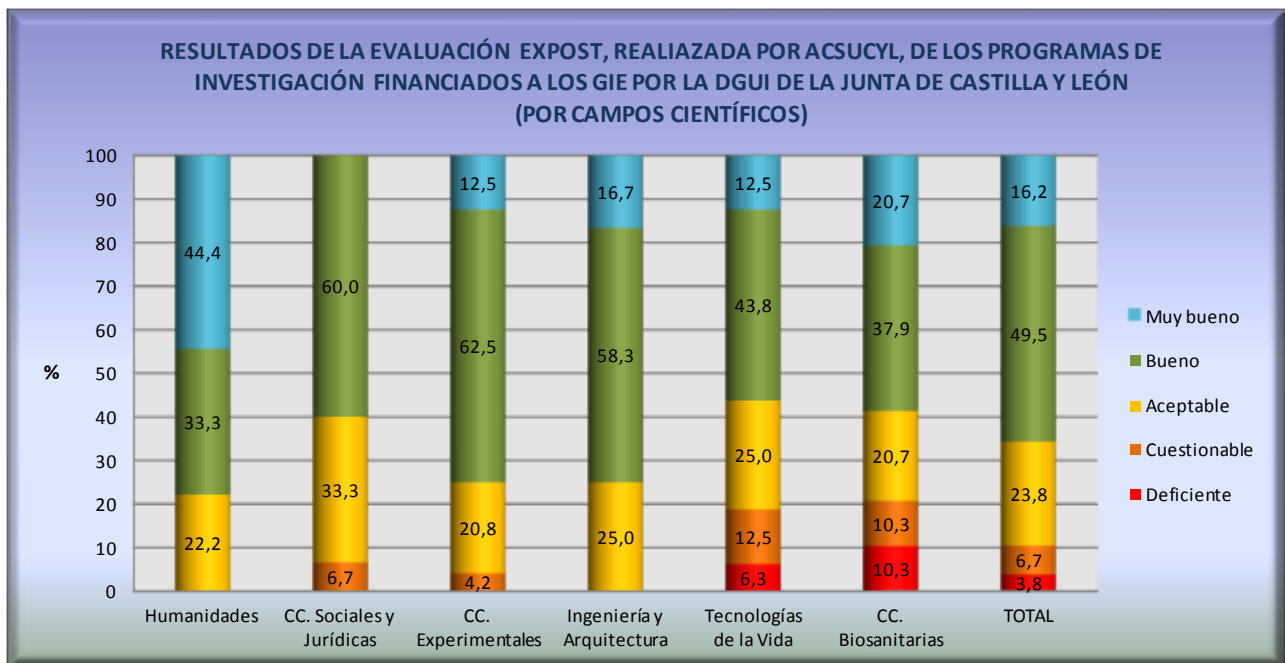
ACSUCyL ha evaluado 105 memorias de programas de investigación que han percibido ayudas destinadas a financiar programas de actividad investigadora y gastos de equipamiento científico-tecnológico, a realizar por los Grupos de Investigación de Excelencia de Castilla y León, que se iniciaron en 2008 y en 2009. El proceso de evaluación se ha realizado en 4,7 meses, y en él han intervenido 209 evaluadores externos, 26 Coordinadores y los 10 miembros de la Comisión de Evaluación de la Investigación de la Agencia.

Los programas evaluados se distribuyen, entre los campos del conocimiento a los que se adscriben y las entidades que los han gestionado, de la siguiente forma:



Los resultados de la evaluación Expost de los programas realizada por ACSUCYL han sido los siguientes:

RESULTADOS DE LA EVALUACIÓN EXPOST DE LOS PROGRAMAS DE ACTIVIDAD INVESTIGADORA REALIZADOS POR LOS GIE DE CASTILLA Y LEÓN INICIADOS EN 2008 y 2009 (POR CAMPOS CIENTÍFICOS)												
CAMPO CIENTÍFICO	Deficiente		Cuestionable		Aceptable		Bueno		Muy bueno		TOTAL	
	Nº	%	Nº	%	Nº	%	Nº	%	Nº	%	Nº	%
Humanidades		0,0		0,0	2	22,2	3,0	33,3	4	44,4	9	100
CC. Sociales y Jurídicas		0,0	1	6,7	5	33,3	9,0	60,0		0,0	15	100
CC. Experimentales		0,0	1	4,2	5	20,8	15,0	62,5	3	12,5	24	100
Ingeniería y Arquitectura		0,0		0,0	3	25,0	7,0	58,3	2	16,7	12	100
Tecnologías de la Vida	1	6,3	2	12,5	4	25,0	7,0	43,8	2	12,5	16	100
CC. Biomédicas	3	10,3	3	10,3	6	20,7	11,0	37,9	6	20,7	29	100
TOTAL Expost GIE	4	3,8	7	6,7	25	23,8	52	49,5	17	16,2	105	100



Áreas de conocimiento incluidas en los campos científicos:

Humanidades: Áreas de Filología, Traducción, Filosofía, Historia, Arte, Geografía.

CC. Sociales y Jurídicas: Áreas de Economía, Derecho, Ciencias Políticas, Psicología, Sociología, Educación, Periodismo, Comunicación, Documentación, Geografía Humana.

CC. Experimentales: Áreas de Matemáticas, Física, Química, Geología, Ciencias de la Tierra y del Espacio, Biología Vegetal y Animal, Ecología.

Ingeniería y Arquitectura: Áreas de Ingeniería (Eléctrica, Electrónica, Automática, Telecomunicaciones, Informática), Tecnología de Materiales, Ingeniería Civil, Arquitectura.

Tecnologías de la Vida: Áreas de Tecnología Química, Ciencia y Tecnología de los Alimentos, Ingeniería Agraria y Forestal, Producción Animal, Sanidad Animal.

CC. Biosanitarias: Áreas de Biomedicina, Medicina Clínica, Ciencias de la Salud, Biología Fundamental y de Sistemas.